



	1
	2
	2
	3
15	4
	4
	—	5
	—	7
	7
	8
	11
	11
	12
	14
	14
	18
	23
	25
	25
	25
	28
	31
	41
	43
	46

,

,

98

89	53,832	74.25%	1	93,803
		98	48,475	51.68%
45,328	48.32%	=	/	×100
				106.94
107			89	107.60
0.66		1		
98			618.34	89
		351.70	75.81%	1
98				33.65%
		1,453.98		0.54%
194.62			1	1

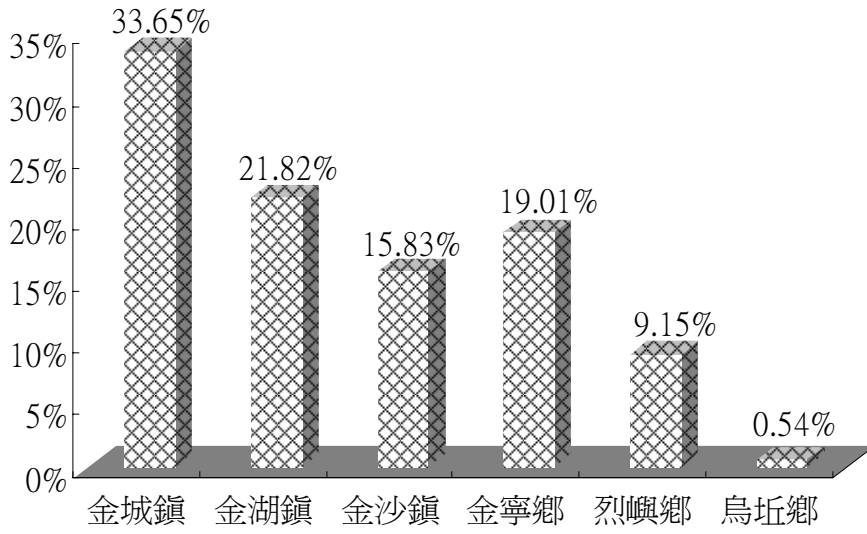
1 98

—

鄉鎮別	學校數 (所)	現住人口數(人)			性比例 (女=100)	面積 (平方公里)	人口密度 (人/平方公里)
		計	男	女			
總計	46	93,803	48,475	45,328	106.94	151.701	618.34
金城鎮	8	31,563	16,302	15,261	106.82	21.708	1,453.98
金湖鎮	12	20,467	10,624	9,843	107.93	41.600	492.00
金沙鎮	9	14,851	7,607	7,244	105.01	41.088	361.44
金寧鄉	10	17,836	9,310	8,526	109.20	29.854	597.44
烈嶼鄉	7	8,580	4,375	4,205	104.04	14.851	577.74
烏坵鄉	0	506	257	249	103.21	2.600	194.62

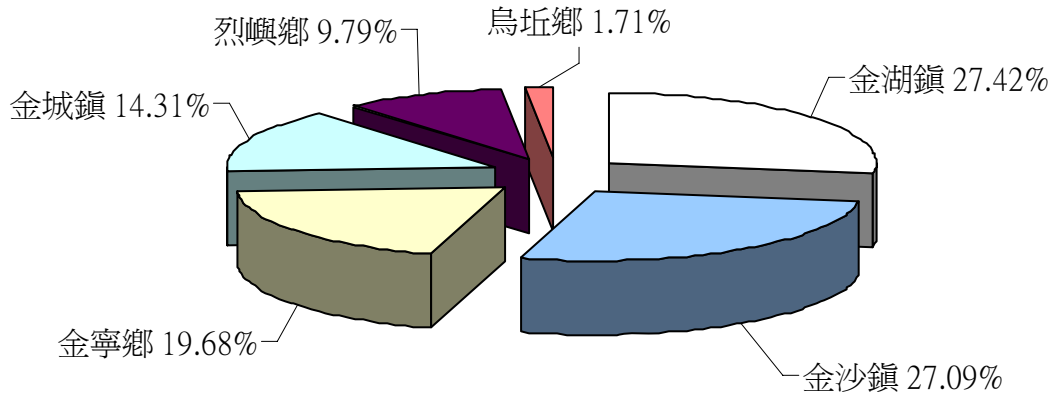
資料來源：教育部統計處及金門縣統計年報。

1 98



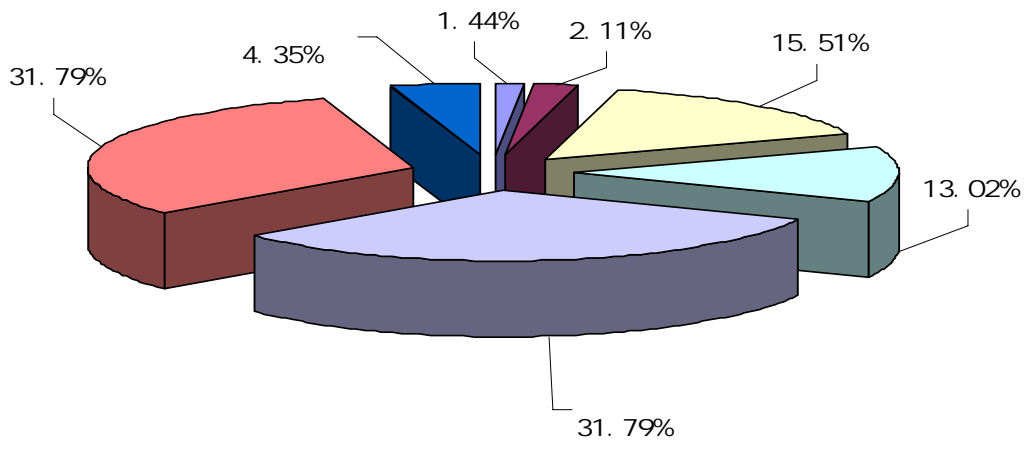
41.088 151.701 41.6
2.6 1 2

2



15						
98	8	951				
2	5,732	31.79%	2	5,732	31.79%	
	1	2,558	15.51%			1
536	13.02%		3,523	4.35%		1,708
2	1.11%	1,162	1.44%	2	3	
	89	98		98		
	3.55%	89	14.49%	10.94		89
	57.86%		91			5
98		32.08%	89			
14.24%	91	2	98	36.14%	10	21.9
	2					
	84		89	8		
	92	8			99	8
						1

3 : 98 15



年底別 教育程度別	總計	不識字	自修	國小	國中	高中職	大專	研究所 以上
89年 人數	42,885	5,413	801	9,615	8,983	11,968	5,794	311
89年 %	100.00	12.62	1.87	22.42	20.95	27.91	13.51	0.73
90年 人數	45,883	5,342	795	9,738	8,496	13,340	7,696	476
90年 %	100.00	11.64	1.73	21.22	18.52	29.07	16.77	1.04
91年 人數	47,831	4,196	769	10,813	8,078	14,062	9,289	624
91年 %	100.00	8.77	1.61	22.61	16.89	29.40	19.42	1.30
92年 人數	49,996	3,698	626	9,980	6,935	15,822	11,979	956
92年 %	100.00	7.40	1.25	19.96	13.87	31.65	23.96	1.91
93年 人數	53,432	3,594	601	10,233	7,345	16,752	13,713	1,194
93年 %	100.00	6.73	1.12	19.15	13.75	31.35	25.66	2.23
94年 人數	59,085	1,561	1,929	11,252	7,740	18,807	16,235	1,561
94年 %	100.00	2.64	3.26	19.04	13.10	31.83	27.48	2.64
95年 人數	64,972	1,276	1,884	11,920	8,529	20,685	18,605	2,073
95年 %	100.00	1.96	2.90	18.35	13.13	31.84	28.64	3.19
96年 人數	69,952	1,239	1,834	12,169	9,279	21,980	20,822	2,629
96年 %	100.00	1.77	2.62	17.40	13.26	31.42	29.77	3.76
97年 人數	72,660	1,202	1,774	12,199	9,543	22,779	22,145	3,018
97年 %	100.00	1.65	2.44	16.79	13.13	31.35	30.48	4.15
98年 人數	80,951	1,162	1,708	12,558	10,536	25,732	25,732	3,523
98年 %	100.00	1.44	2.11	15.51	13.02	31.79	31.79	4.35

資料來源：金門縣統計年報。

註：1.高中職包含高中、高職及五專前三年。

2.大專包含大學、獨立學院、專科二、三年制及五專後二年。

、

98 15

39.88%

29.47%

3.11%

3

4

3

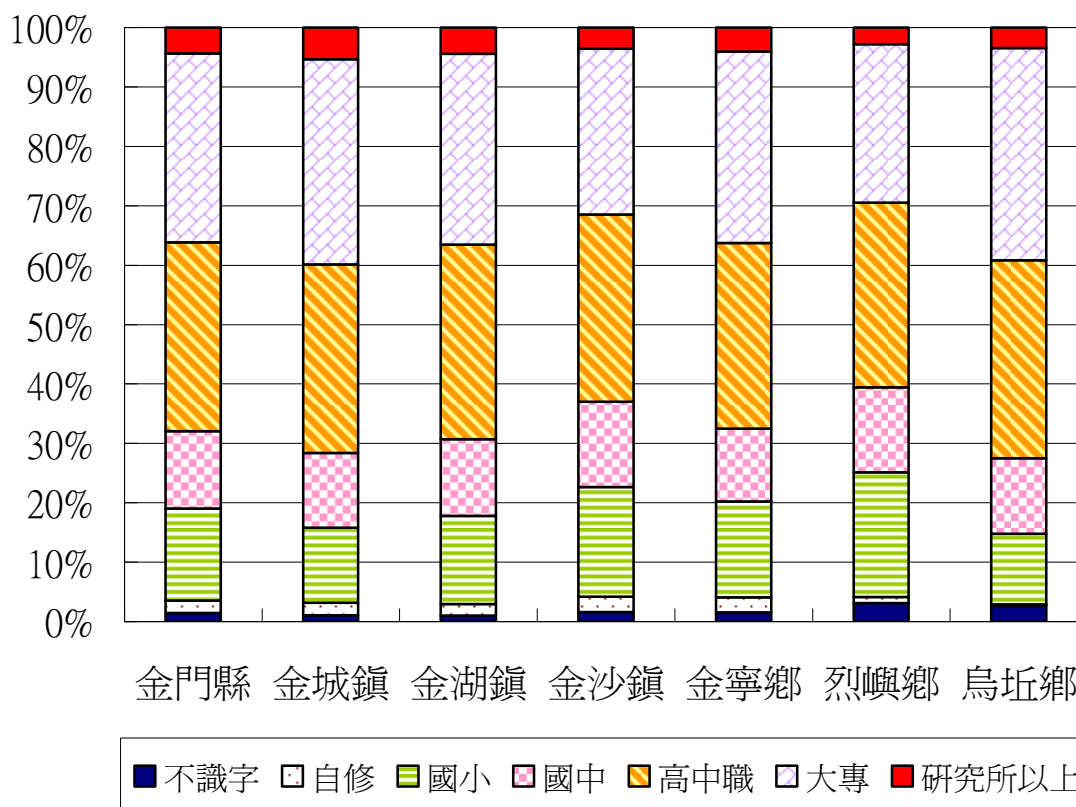
15

鄉鎮別	總計	不識字	自修	國小	國中	高中職	大專	研究所以上	
金門縣	人數	80,951	1,162	1,708	12,558	10,536	25,732	25,732	3,523
	%	100.00	1.44	2.11	15.51	13.02	31.79	31.79	4.35
金城鎮	人數	26,962	287	563	3,421	3,380	8,557	9,319	1,435
	%	100.00	1.06	2.09	12.69	12.54	31.74	34.56	5.32
金湖鎮	人數	17,588	177	340	2,617	2,265	5,764	5,652	773
	%	100.00	1.01	1.93	14.88	12.88	32.77	32.14	4.40
金沙鎮	人數	12,861	208	333	2,370	1,846	4,059	3,585	460
	%	100.00	1.62	2.59	18.43	14.35	31.56	27.87	3.58
金寧鄉	人數	15,563	244	393	2,511	1,908	4,863	5,013	631
	%	100.00	1.57	2.53	16.13	12.26	31.25	32.21	4.05
烈嶼鄉	人數	7,599	236	78	1,594	1,089	2,363	2,028	211
	%	100.00	3.11	1.03	20.98	14.33	31.10	26.69	2.78
烏坵鄉	人數	378	10	1	45	48	126	135	13
	%	100.00	2.65	0.26	11.90	12.70	33.33	35.71	3.44

資料來源：金門縣統計年報。

4 : 98

15



98

15

15~19

20~24

7 67.73% 40~54

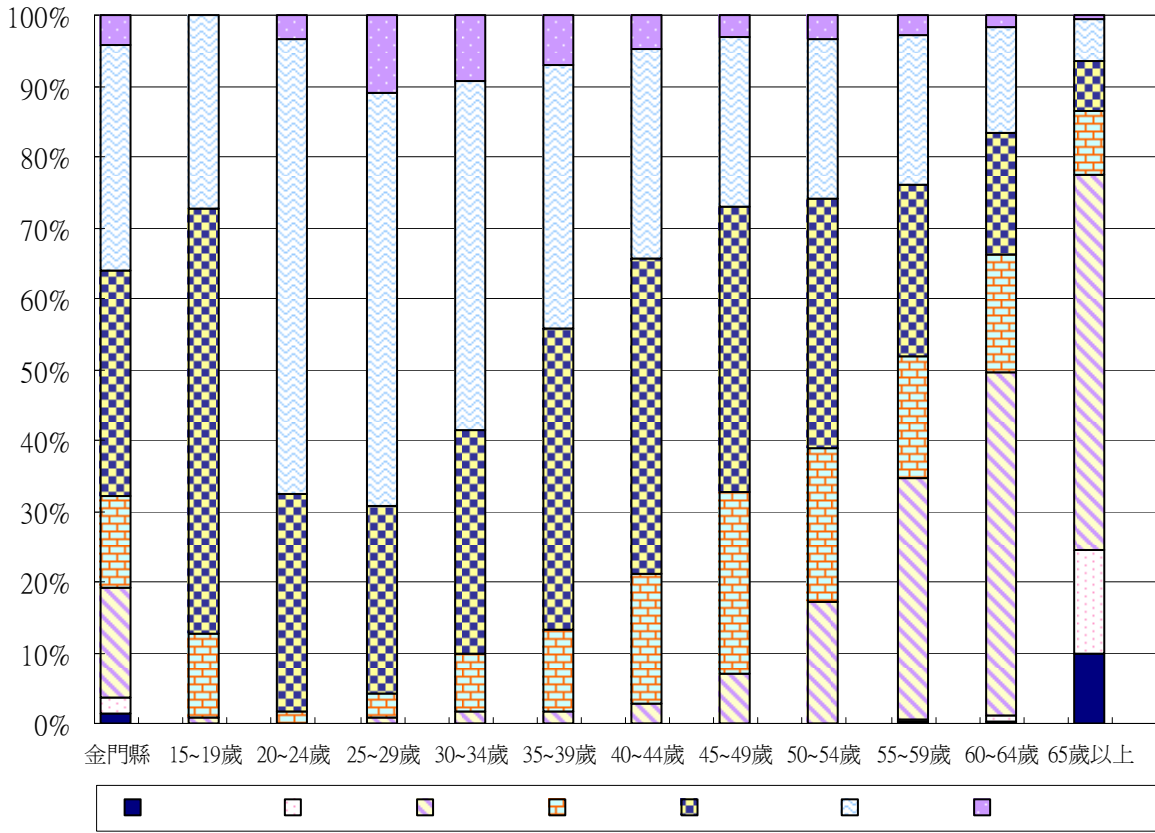
65

1/4

5

5 : 98

15



金門縣 15~19歲 20~24歲 25~29歲 30~34歲 35~39歲 40~44歲 45~49歲 50~54歲 55~59歲 60~64歲 65歲以上



98

19

1

18

19

5

1

1

1

46

26.09%

4

12

鄉鎮別	總計	百分比	幼稚園	國民小學	國民中學	高級中學	職業學校	學院
總計	46	100	19	19	5	1	1	1
金城鎮	8	17.39	3	3	1	1	0	0
金湖鎮	12	26.09	5	5	1	0	1	0
金沙鎮	9	19.57	4	4	1	0	0	0
金寧鄉	10	21.74	4	4	1	0	0	1
烈嶼鄉	7	15.22	3	3	1	0	0	0
烏坵鄉	0	0	0	0	0	0	0	0

資料來源：教育部統計處及金門縣統計年報。

98								
	84		89	8				
92	8				99	8	1	
		98		68		6	9.68%	
	92	46	209.09%					
2,513			382	17.93%	92		1,496	
147.10%		80			5	6.67%	92	
39	95.12%		5					
98			36.96			2.58	7.52%	
92		9.27	20.06%				31.41	
		3	10.56%	92		6.61	26.64%	
5								
				7				
	92~97				98	97		

92-98

92 95 96

93 98

100 250

98

27.97%

3.58

1

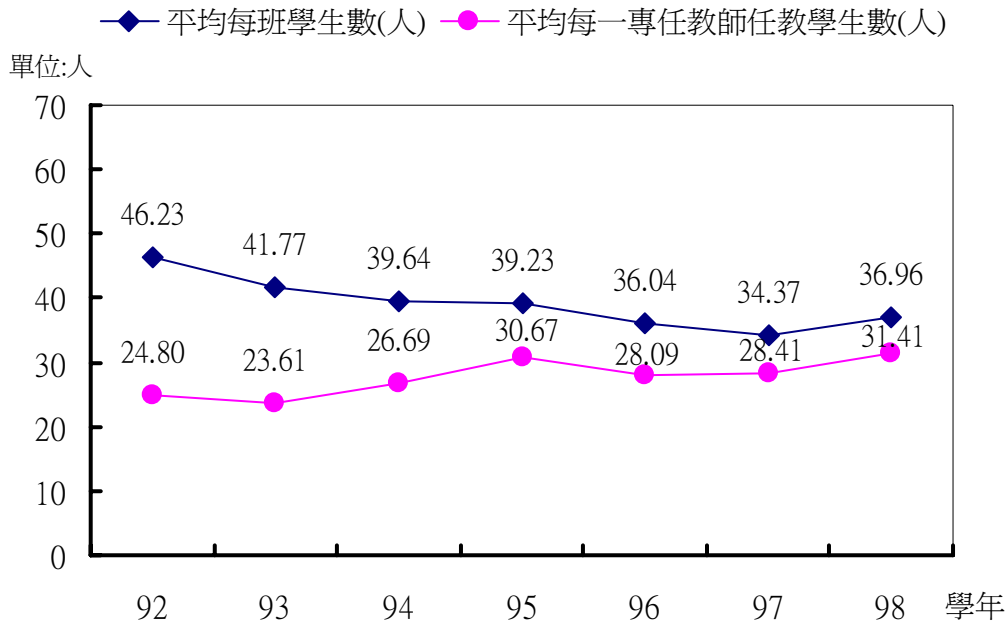
7

5

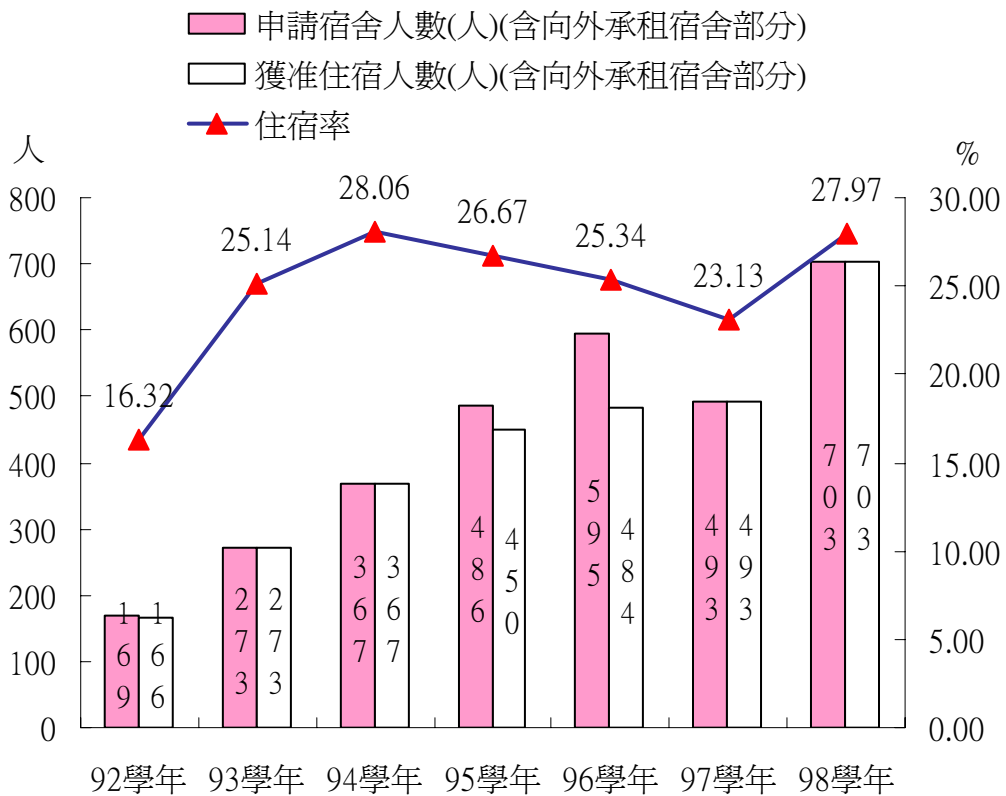
學年別	學校數(所) (1)	班級數(班) (2)	專任教師數(人) (3)	學生數(人)			平均每班學生數(人) (4)/(2)	平均每一專任教師任教學生數(人) (4)/(3)	
				合計(4)	研究所	大學			專科
92 學年	1	22	41	1,017	—	546	471	46.23	24.80
93 學年	1	26	46	1,086	—	908	178	41.77	23.61
94 學年	1	33	49	1,308	—	1,308	—	39.64	26.69
95 學年	1	43	55	1,687	16	1,671	—	39.23	30.67
96 學年	1	53	68	1,910	46	1,864	—	36.04	28.09
97 學年	1	62	75	2,131	88	2,043	—	34.37	28.41
98 學年	1	68	80	2,513	110	2,403	—	36.96	31.41
98 學年度 與 97 學年 度比較 (%)	0	6	5	382	22	360	—	2.58	3.00
	0	9.68	6.67	17.93	25.00	17.62	—	7.52	10.56
98 學年度 與 92 學年 度比較 (%)	0	46	39	1,496	—	1,857	—	-9.27	6.61
	0	209.09	95.12	147.10	—	340.11	—	-20.06	26.64
七年平均	1	43.86	59.14	1,664.57	—	1,534.71	—	39.18	27.67

資料來源：教育部統計處。

6 :



7 :



1

98	1	30	989
3	0.30%	89	178
15.25% (6)			
98	32.97		0.1
89	4.68	12.43%	13.36
	0.42	3.05%	89
			2.85
			17.58%
(6)			
		15.25%	3.23%

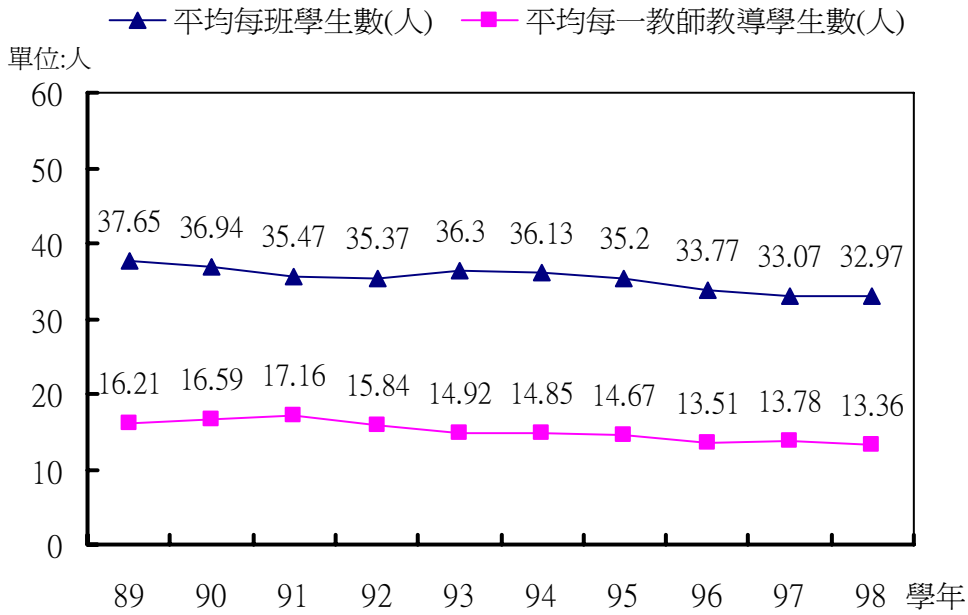
(8)

6

學年別	學校數 (所)	班級數 (班)	學生數 (人)	平均每班學 生數(人)	平均每—教師教 導學生數(人)
89 學年	1	31	1,167	37.65	16.21
90 學年	1	31	1,145	36.94	16.59
91 學年	1	30	1,064	35.47	17.16
92 學年	1	30	1,061	35.37	15.84
93 學年	1	30	1,089	36.30	14.92
94 學年	1	30	1,084	36.13	14.85
95 學年	1	30	1,056	35.20	14.67
96 學年	1	30	1,013	33.77	13.51
97 學年	1	30	992	33.07	13.78
98 學年	1	30	989	32.97	13.36
98 學年度與 97 學年 度比較 (%)	0	0	-3	-0.10	-0.42
	0.00	0.00	-0.30	-0.30	-3.05
98 學年度與 89 學年 度比較 (%)	0	-1	-178	-4.68	-2.85
	0.00	-3.23	-15.25	-12.43	-17.58
十年平均	1	30.20	1066	35.29	15.09

資料來源：金門縣統計年報。

8 :



98 1 38 1,091

60 5.82% 89 350

24.29% (7)

98 28.71 0.07 0.24%

89 5.60 16.32% 12.40

0.33 2.59% 89 2.30 15.65%

(7)

24.29%

9.52% 95

98

28.71 (32.97)

12.40 (13.36)

28.36 12.62

89

(9)

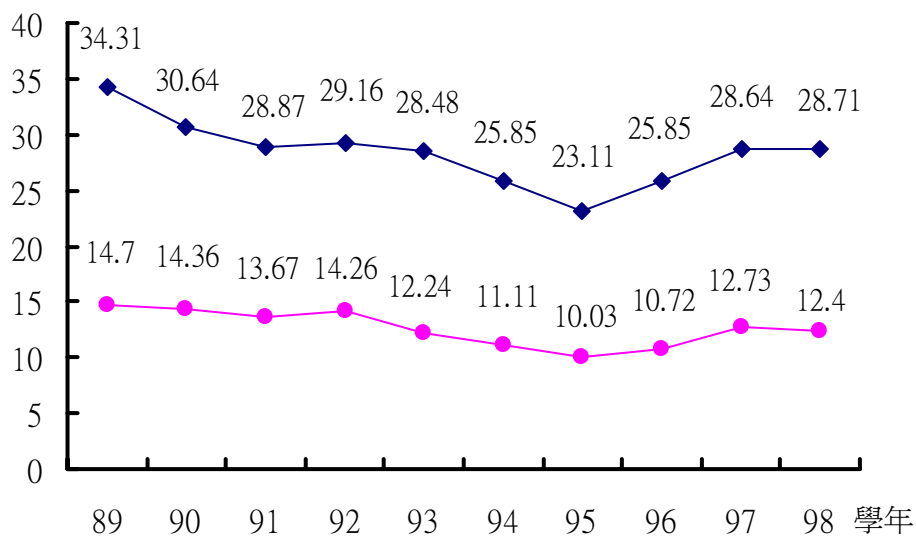
學年別	學校數 (所)	班級數 (班)	學生數 (人)	平均每班 學生數(人)	平均每一教 師教導學生 數(人)
89 學年	1	42	1,441	34.31	14.70
90 學年	1	45	1,379	30.64	14.36
91 學年	1	45	1,299	28.87	13.67
92 學年	1	45	1,312	29.16	14.26
93 學年	1	46	1,310	28.48	12.24
94 學年	1	46	1,189	25.85	11.11
95 學年	1	46	1,063	23.11	10.03
96 學年	1	39	1,008	25.85	10.72
97 學年	1	36	1,031	28.64	12.73
98 學年	1	38	1,091	28.71	12.40
98 學年度與 97 學 年度比較 (%)	0	2	60	0.07	-0.33
	0.00	5.56	5.82	0.24	-2.59
98 學年度與 89 學 年度比較 (%)	0	-4	-350	-5.60	-2.30
	0.00	-9.52	-24.29	-16.32	-15.65
十年平均	1	42.80	1212.30	28.36	12.62

資料來源：金門縣統計年報。

9 :

◆ 平均每班學生數(人) ● 平均每一教師教導學生數(人)

單位:人



6 ~15

	98		5			
	74		2,211		185	
27	1.24%		12	6.94%	89	
410	15.64%		1	0.54%	(8)	
98			29.88		0.88	2.87%
89		1.32	4.24%			11.95
		0.67	5.33%	89	2.29	16.10%
(8)						
				93		93
			93			
	93				100%	98
			99.32%		98.81%	
98.31%				100%	(8	9 10 10
11)						

學年別 及 學校別	學校數 (所)	班級數 (班)	學生數 (人)	平均每 班學生 數(人)	教師數 (人)	平均每—教 師教導學生 數(人)
89 學年	5	84	2,621	31.20	184	14.24
90 學年	5	82	2,546	31.05	177	14.38
91 學年	5	76	2,406	31.66	166	14.49
92 學年	5	70	2,188	31.26	154	14.21
93 學年	5	71	2,086	29.38	168	12.42
94 學年	5	70	2,098	29.97	166	12.64
95 學年	5	72	2,145	29.79	170	12.62
96 學年	5	69	2,137	30.97	166	12.87
97 學年	5	71	2,184	30.76	173	12.62
98 學年	5	74	2,211	29.88	185	11.95
金城國中	1	33	1,094	33.15	77	14.21
金沙國中	1	11	307	27.91	27	11.37
金湖國中	1	18	506	28.11	44	11.50
金寧中小學	1	6	169	28.17	19	8.89
烈嶼國中	1	6	135	22.50	18	7.50
98 學年度與 97 學 年度比較 (%)	0	3	27	-0.88	12	-0.67
	0.00	4.23	1.24	-2.87	6.94	-5.33
98 學年度與 89 學 年度比較 (%)	0	-10	-410	-1.32	1	-2.29
	0.00	-11.90	-15.64	-4.24	0.54	-16.10
十年平均	5	73.90	2262.2	30.59	170.90	13.25

資料來源：金門縣統計年報。

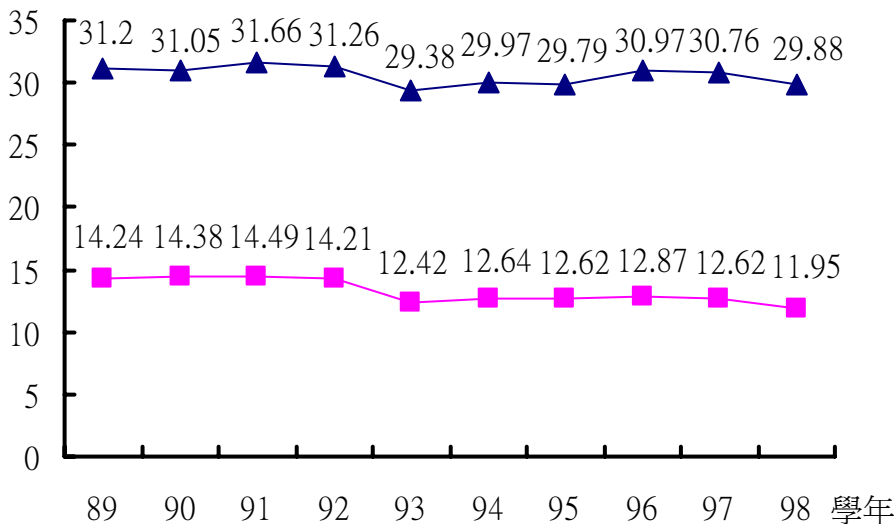
學年別 及 鄉鎮別	十二足歲以上至十五足歲兒童						就學率(%)
	學齡兒童			就學兒童			
	計(A)	男	女	計(B)	男	女	(B)/(A)×100
89 學年	2,622	1,341	1,281	2,621	1,340	1,281	99.96
90 學年	2,546	1,306	1,240	2,546	1,306	1,240	100.00
91 學年	2,406	1,239	1,167	2,405	1,239	1,166	99.96
92 學年	2,153	1,121	1,032	2,152	1,121	1,031	99.95
93 學年	2,053	1,070	983	2,053	1,070	983	100.00
94 學年	2,098	1,081	1,017	2,098	1,081	1,017	100.00
95 學年	2,145	1,108	1,037	2,145	1,108	1,037	100.00
96 學年	2,137	1,096	1,041	2,137	1,096	1,041	100.00
97 學年	2,184	1,139	1,045	2,184	1,139	1,045	100.00
98 學年	2,199	1,163	1,036	2,199	1,163	1,036	100.00
金城鎮	1,094	563	531	1,094	563	531	100.00
金沙鎮	307	170	137	307	170	137	100.00
金湖鎮	496	263	233	496	263	233	100.00
金寧鄉	167	99	68	167	99	68	100.00
烈嶼鄉	135	68	67	135	68	67	100.00

資料來源：金門縣統計年報。

10：

▲ 平均每班學生數(人) ■ 平均每一教師教導學生數(人)

單位：人

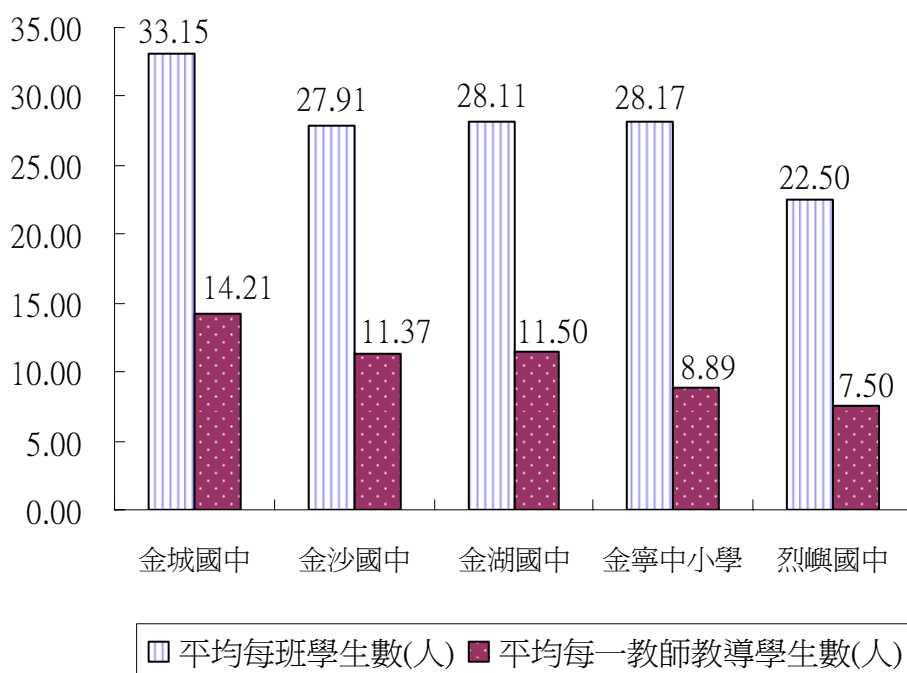


學年別及學校別	畢業人數			升學人數			升學率(%)
	計(A)	男	女	計(B)	男	女	(B)/(A)×100
89 學年	888	452	436	873	441	432	98.31
90 學年	841	436	405	833	432	401	99.05
91 學年	888	440	448	871	433	438	98.09
92 學年	822	436	386	814	430	384	99.03
93 學年	699	366	333	691	362	329	98.86
94 學年	667	341	326	661	337	324	99.10
95 學年	724	387	337	712	378	334	98.34
96 學年	714	359	355	707	357	350	99.02
97 學年	709	366	343	702	363	339	99.01
98 學年	730	382	348	725	380	345	99.32
金城國中	335	163	172	331	162	169	98.81
金沙國中	105	65	40	105	65	40	100.00
金湖國中	183	103	80	183	103	80	100.00
金寧中小學	59	33	26	58	32	26	98.31
烈嶼國中	48	18	30	48	18	30	100.00

資料來源：金門縣統計年報。

11：98

單位：人



	98		19		187		4,005
	338				12	0.30%	11
	3.36%	89			126	3.05%	32
	10.46%	(11)					
	98			21.42			0.41
	89		1.79	7.72%			11.85
			0.44	3.54%	89		1.65
	(11)						12.23%
						4087.1	
							94
					98		
93						100%	(11 12
12	13)						
	98						
	98					100%	(13 14 14)

學年別 及 鄉鎮別	學校數 (所)	班級數 (班)	學生數 (人)	平均每班 學生數 (人)	教師數 (人)	平均每一教 師教導學生 數(人)
89 學年	19	178	4,131	23.21	306	13.50
90 學年	19	178	4,061	22.81	304	13.36
91 學年	19	180	4,120	22.89	306	13.46
92 學年	19	183	4,201	22.96	321	13.09
93 學年	19	187	4,112	21.99	309	13.31
94 學年	19	190	4,081	21.48	336	12.15
95 學年	19	187	4,060	21.71	339	11.98
96 學年	19	189	4,083	21.60	320	12.76
97 學年	19	184	4,017	21.83	327	12.28
98 學年	19	187	4,005	21.42	338	11.85
金城鎮	3	67	1,750	26.12	117	14.96
金沙鎮	4	30	547	18.23	59	9.27
金湖鎮	5	46	994	21.61	85	11.69
金寧鄉	4	25	455	18.20	45	10.11
烈嶼鄉	3	19	259	13.63	32	8.09
98 學年度與 97 學年度比較 (%)	0	3	-12	-0.41	11	-0.44
	0.00	1.63	-0.30	-1.90	3.36	-3.54
98 學年度與 89 學年度比較 (%)	0	9	-126	-1.79	32	-1.65
	0.00	5.06	-3.05	-7.72	10.46	-12.23
十年平均	19	184.30	4087.1	22.19	320.60	12.77

資料來源：金門縣統計年報。

學年別 及 鄉鎮別	六足歲以上至十二足歲兒童						就學率(%)
	學齡兒童			就學兒童			
	計(A)	男	女	計(B)	男	女	(B)/(A)×100
89 學年	4,131	2,128	2,003	4,131	2,128	2,003	100.00
90 學年	4,061	2,095	1,966	4,061	2,095	1,966	100.00
91 學年	3,967	2,036	1,931	3,967	2,036	1,931	100.00
92 學年	4,033	2,078	1,955	4,031	2,077	1,954	99.95
93 學年	4,107	2,104	2,003	4,107	2,104	2,003	100.00
94 學年	4,076	2,116	1,960	4,076	2,116	1,960	100.00
95 學年	4,063	2,091	1,972	4,063	2,091	1,972	100.00
96 學年	4,077	2,133	1,944	4,077	2,133	1,944	100.00
97 學年	4,011	2,110	1,901	4,011	2,110	1,901	100.00
98 學年	3,889	2,049	1,840	3,889	2,049	1,840	100.00
金城鎮	1,742	924	818	1,742	924	818	100.00
金沙鎮	541	277	264	541	277	264	100.00
金湖鎮	940	493	447	940	493	447	100.00
金寧鄉	447	235	212	447	235	212	100.00
烈嶼鄉	219	120	99	219	120	99	100.00

資料來源：金門縣統計年報。

13 98

國小別	學校數 (所)	班級數 (班)	學生數 (人)	平均每班學 生數(人)	教師數 (人)	平均每一教 師教導學生 數(人)
金城鎮合計	3	67	1,750	26.12	117	14.96
中正國小	1	49	1,489	30.39	87	17.11
古城國小	1	6	104	17.33	10	10.40
賢庵國小	1	12	157	13.08	20	7.85

資料來源：金門縣各國小抄送。

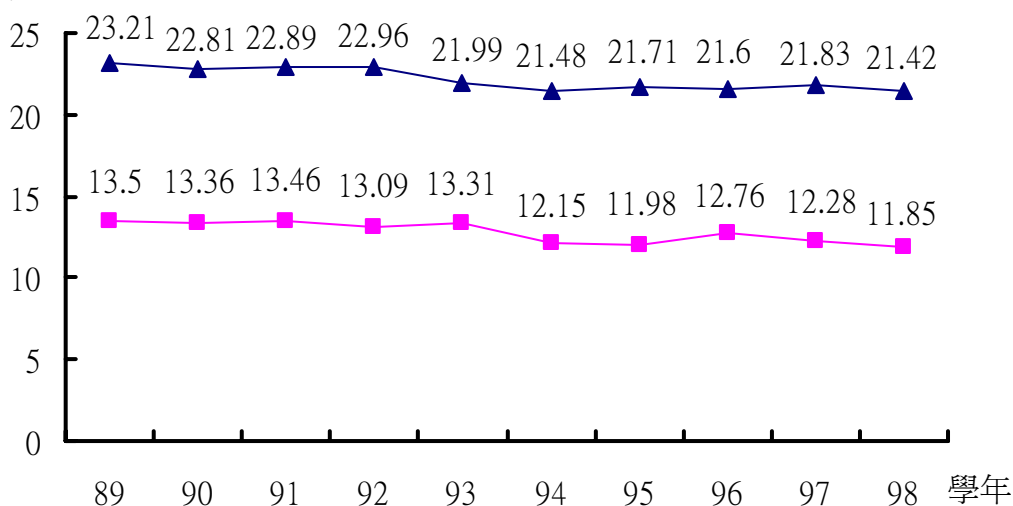
學年別及學校別	畢業人數			升學人數			升學率(%)
	計(A)	男	女	計(B)	男	女	
89 學年	806	420	386	806	420	386	100.00
90 學年	638	335	303	638	335	303	100.00
91 學年	673	342	331	673	342	331	100.00
92 學年	715	376	339	715	376	339	100.00
93 學年	694	347	347	694	347	347	100.00
94 學年	707	363	344	707	363	344	100.00
95 學年	708	364	344	708	364	344	100.00
96 學年	738	383	355	738	383	355	100.00
97 學年	710	387	323	710	387	323	100.00
98 學年	668	344	324	668	344	324	100.00
金城鎮	297	147	150	297	147	150	100.00
金沙鎮	73	35	38	73	35	38	100.00
金湖鎮	175	98	77	175	98	77	100.00
金寧鄉	72	37	35	72	37	35	100.00
烈嶼鄉	51	27	24	51	27	24	100.00

資料來源：金門縣統計年報。

12 :

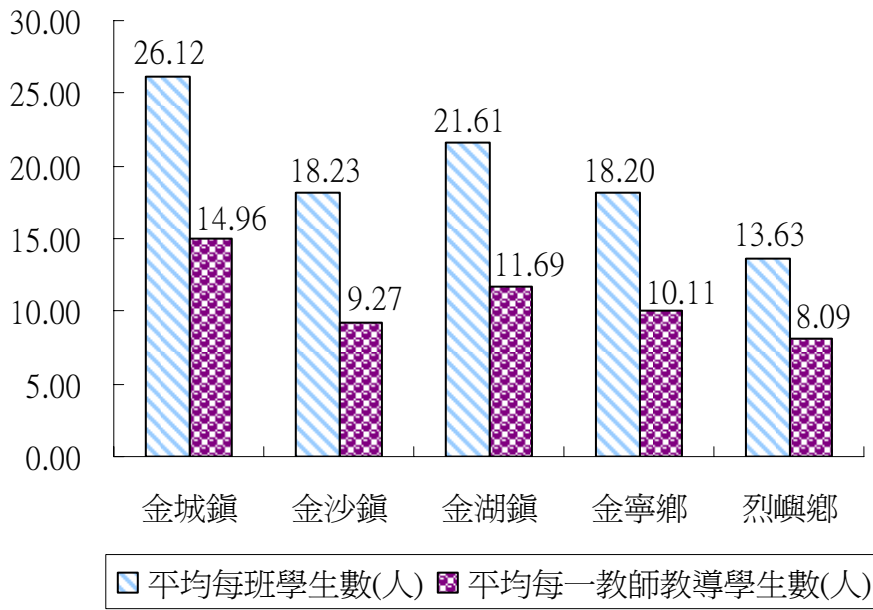
▲ 平均每班學生數(人) ■ 平均每—教師教導學生數(人)

單位:人



13 : 98

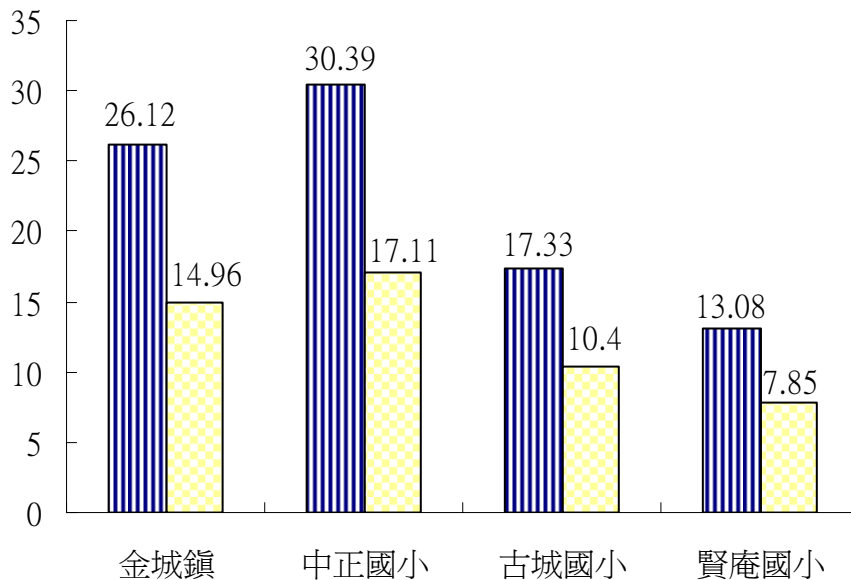
單位:人



14 98

單位:人

■ 平均每班學生數(人) □ 平均每一教師教導學生數(人)



				1-3	
98		19			18
		56	1,199	116	
	49	3.93%	5	4.13%	89
	154	11.38%	49	73.13%	(15)
98		21.41		0.48	2.21%
89	1.92	8.22%			10.34
	0.03	0.29%	89	9.85	48.79% (
15)				1300.4	
	22.15				92
		(15	15)	

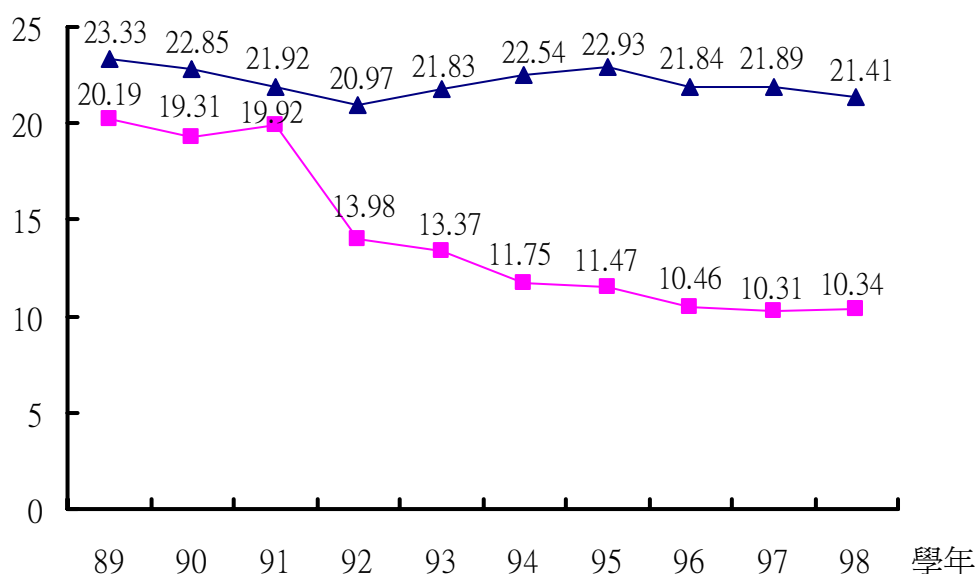
學年別	學校數 (所)	班級數 (班)	學生數(人)	平均每班 學生數 (人)	教師數 (人)	平均每一教 師教導學生 數(人)
89 學年	19	58	1,353	23.33	67	20.19
90 學年	19	60	1,371	22.85	71	19.31
91 學年	19	60	1,315	21.92	66	19.92
92 學年	19	60	1,258	20.97	90	13.98
93 學年	19	60	1,310	21.83	98	13.37
94 學年	19	61	1,375	22.54	117	11.75
95 學年	19	58	1,330	22.93	116	11.47
96 學年	19	57	1,245	21.84	119	10.46
97 學年	19	57	1,248	21.89	121	10.31
98 學年	19	56	1,199	21.41	116	10.34
98 學年度與 97 學年度比較 (%)	0	-1	-49	-0.48	-5	0.03
	0.00	-1.75	-3.93	-2.21	-4.13	0.29
98 學年度與 89 學年度比較 (%)	0	-2	-154	-1.92	49	-9.85
	0.00	-3.45	-11.38	-8.22	73.13	-48.79
十年平均	19	58.70	1300.4	22.15	98.10	14.11

資料來源：金門縣統計年報、金門縣教育局「每學年度第二學期各級學校教職員生人數一覽表」。

15 :

▲ 平均每班學生數(人) ■ 平均每一教師教導學生數(人)

單位:人



		98				2,182
			1,570		71.95%	5.19
		90		25.13		
			98			74.04% (
16	16	17)				
		98				3,994
			1,686		42.21%	4.36
		90		19.62		
96	98					
					98	
					56.67%	
33.9		22.77%				
		(17	16	17)	

(17)

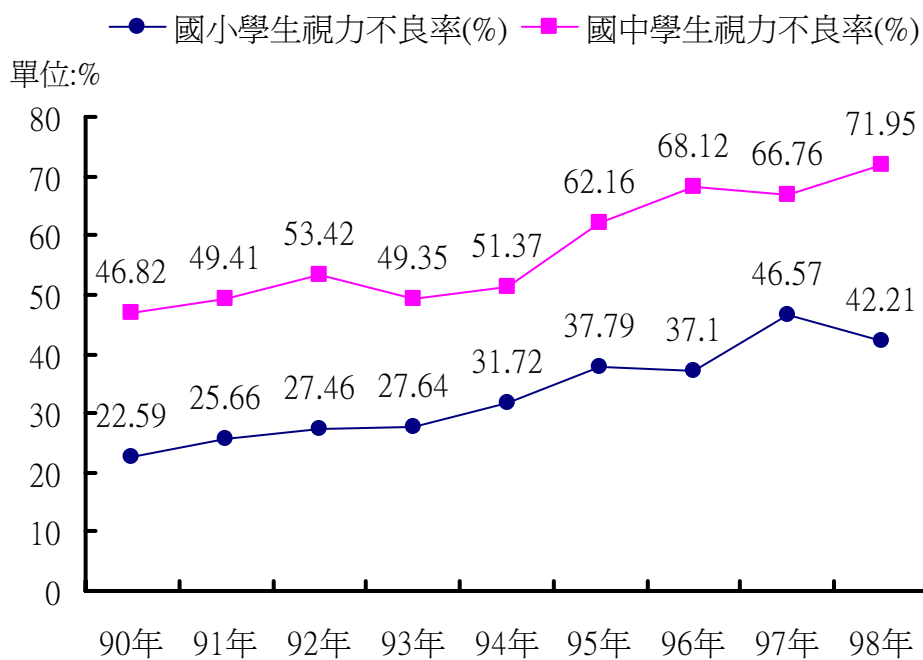
16:

單位:人、%

學年度別	裸視檢查視力不良率(一眼或兩眼未達 0.9)				
90 學年	46.82				
91 學年	49.41				
92 學年	53.42				
93 學年	49.35				
94 學年	51.37				
95 學年	62.16				
96 學年	68.12				
97 學年	66.76				
98 學年	檢查人數合計	視力正常人數(兩眼 裸視均 0.9 以上)		視力不良人數(一眼或兩 眼裸視未達 0.9)	
		人數	%	人數	%
合計	2,182	612	28.05	1,570	71.95
一年級	721	209	28.99	512	71.01
二年級	733	214	29.20	519	70.80
三年級	728	189	25.96	539	74.04

資料來源：教育部統計處及各縣市重要統計指標查詢系統。

16 :



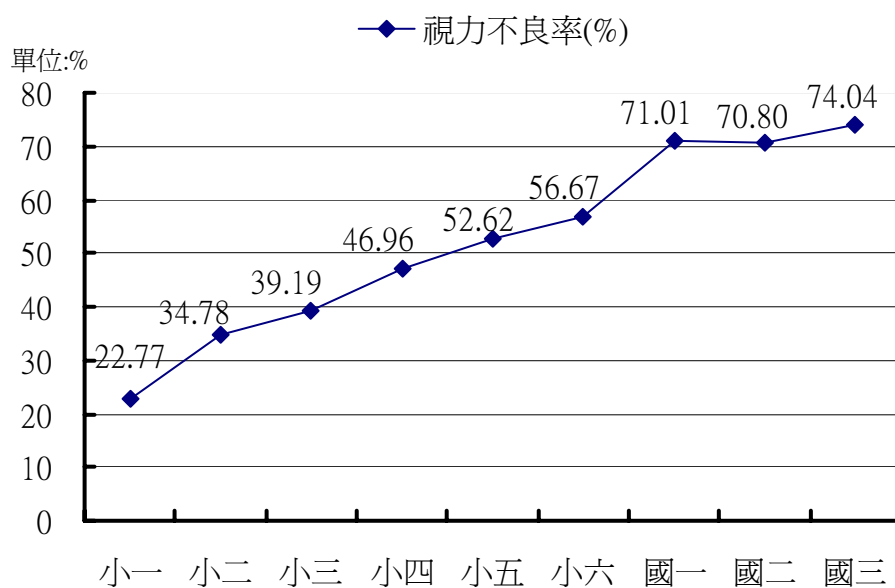
17:

單位:人、%

學年度別	裸視檢查視力不良率(一眼或兩眼未達 0.9)				
90 學年	22.59				
91 學年	25.66				
92 學年	27.46				
93 學年	27.64				
94 學年	31.72				
95 學年	37.79				
96 學年	37.10				
97 學年	46.57				
98 學年	檢查人數合計	視力正常人數(兩眼 裸視均 0.9 以上)		視力不良人數(一眼或 兩眼裸視未達 0.9)	
		人數	%	人數	%
合計	3,994	2,308	57.79	1,686	42.21
一年級	628	485	77.23	143	22.77
二年級	644	420	65.22	224	34.78
三年級	745	453	60.81	292	39.19
四年級	690	366	53.04	324	46.96
五年級	650	308	47.38	342	52.62
六年級	637	276	43.33	361	56.67

資料來源：教育部統計處及各縣市重要統計指標查詢系統。

17 :



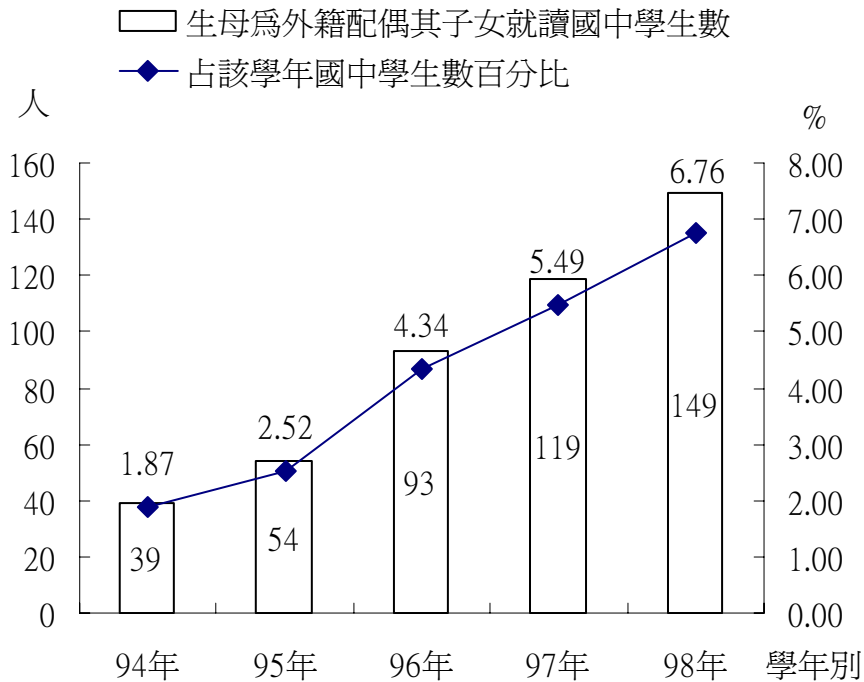
			98		
		40. 56%			25
2		47. 73%			2. 47
			5. 34		
	18. 71%	98			
		17. 71%		25	1
	5. 65				
	11. 52				8. 68%
98					149
		6. 76%		25	2
			678		
16. 95%			25	2	18
		94~98			
			18	19	
	98				
		394	47. 64%		
196	23. 70%				

縣市別	國 中				國 小			
	學生數	生母爲外籍 配偶學生數	百分比		學生數	生母爲外籍 配偶學生數	百分比	
			(2)/(1)×100				(4)/(3)×100	
(1)	(2)	%	排序	(3)	(4)	%	排序	
總計	948,634	22,032	2.32		1,593,414	133,112	8.35	
連江縣	293	43	14.68	1	538	96	17.84	1
金門縣	2,205	149	6.76	2	4,001	678	16.95	2
澎湖縣	3,146	185	5.88	3	5,563	848	15.24	3
屏東縣	35,987	1,590	4.42	4	58,065	5,917	10.19	9
雲林縣	28,971	1,235	4.26	5	49,055	6,144	12.52	6
新竹縣	21,856	878	4.02	6	40,583	4,392	10.82	8
嘉義縣	17,092	599	3.50	7	34,282	4,954	14.45	4
苗栗縣	22,624	669	2.96	8	38,751	4,988	12.87	5
桃園縣	91,372	2,555	2.80	9	161,716	14,656	9.06	11
南投縣	22,139	586	2.65	10	36,518	4,095	11.21	7
台東縣	9,167	227	2.48	11	15,686	1,126	7.18	18
台北縣	149,593	3,426	2.29	12	259,493	22,947	8.84	15
彰化縣	52,381	1,198	2.29	13	94,148	8,555	9.09	10
基隆市	16,387	370	2.26	14	25,252	2,271	8.99	13
高雄縣	46,019	1,020	2.22	15	80,000	7,244	9.06	12
新竹市	18,693	378	2.02	16	32,805	2,079	6.34	20
花蓮縣	14,470	282	1.95	17	22,690	1,329	5.86	21
台南縣	40,747	749	1.84	18	69,090	6,117	8.85	14
台北市	98,369	1,770	1.80	19	154,548	8,434	5.46	24
高雄市	63,142	1,133	1.79	20	101,011	6,479	6.41	19
宜蘭縣	20,863	369	1.77	21	31,371	2,258	7.20	17
台中縣	72,583	1,286	1.77	22	117,890	9,453	8.02	16
台南市	35,708	490	1.37	23	52,110	2,946	5.65	22
台中市	50,391	661	1.31	24	86,086	3,875	4.50	25
嘉義市	14,436	184	1.27	25	22,162	1,231	5.55	23

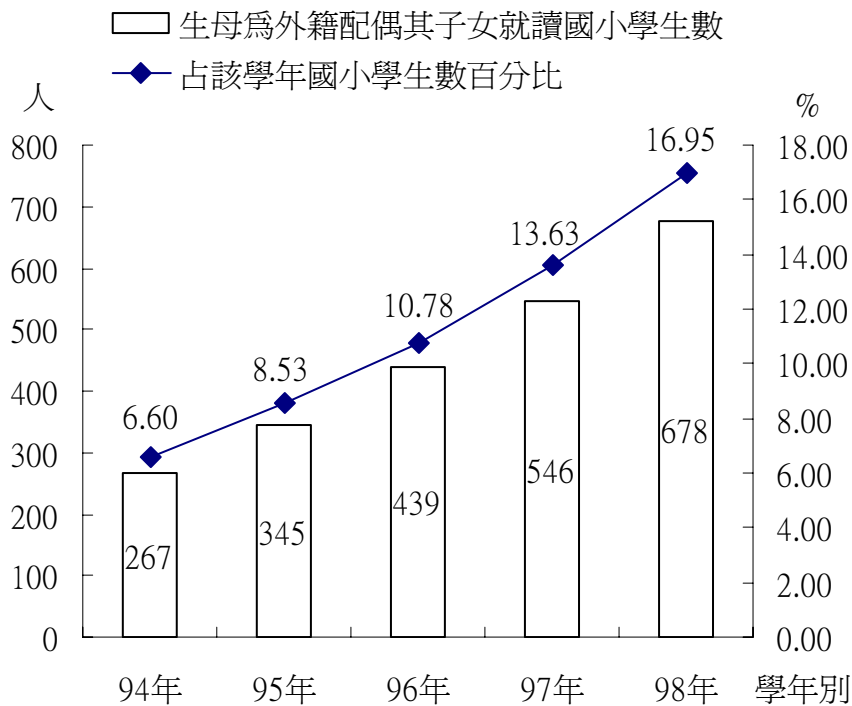
資料來源：教育部統計處。

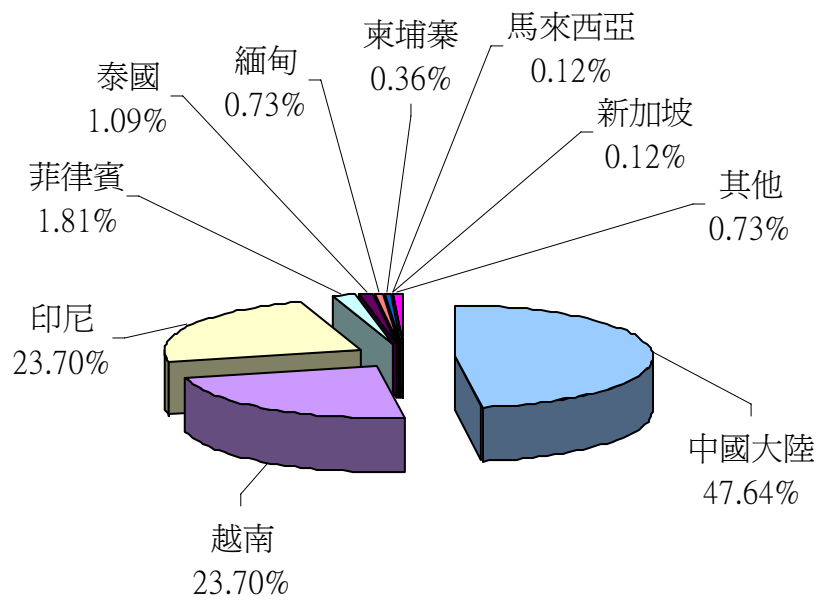
註：因統計資料的時間點不同，所以教育部統計處與金門縣統計年報中之學生數資料會有些微差距。

18 : 94~98



19 : 94~98





97

98 9 30

10 1 10 31

97

308

306

99.35%

2

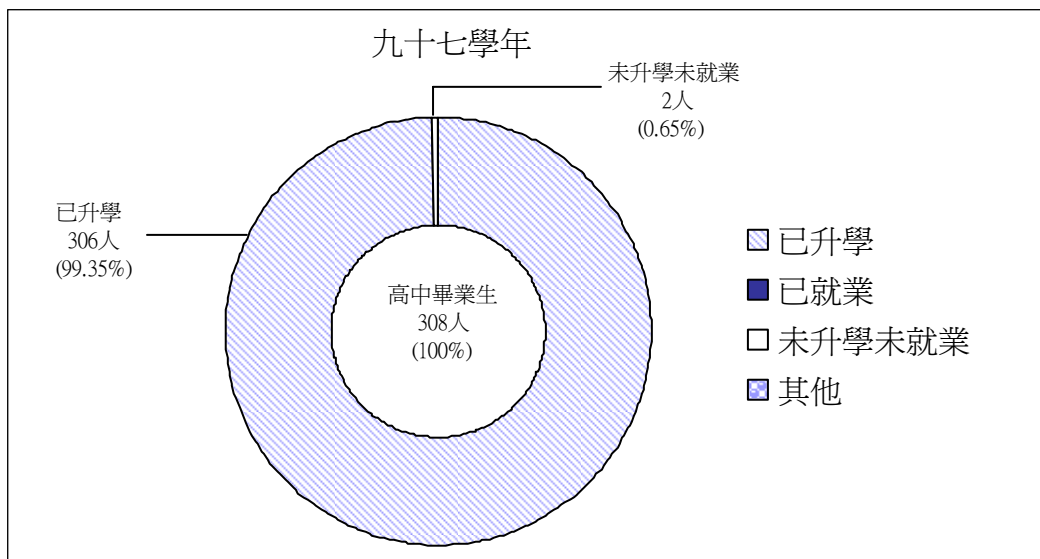
0.65%

0

19

21

21 :



19

單位：人、%

學年度	畢業生		已升學		已就業		未升學未就業		其他	
	人數	%	人數	%	人數	%	人數	%	人數	%
89 學年	369	100	249	67.48	7	1.90	92	24.93	21	5.69
90 學年	423	100	302	71.39	11	2.60	104	24.59	6	1.42
91 學年	358	100	277	77.37	9	2.51	65	18.16	7	1.96
92 學年	334	100	273	81.74	17	5.09	44	13.17	0	0.00
93 學年	346	100	292	84.39	10	2.89	44	12.72	0	0.00
94 學年	354	100	335	94.63	3	0.85	16	4.52	0	0.00
95 學年	344	100	337	97.97	1	0.29	6	1.74	0	0.00
96 學年	322	100	315	97.83	0	0.00	7	2.17	0	0.00
97 學年	308	100	306	99.35	0	0.00	2	0.65	0	0.00
男	149	100	148	99.33	0	0.00	1	0.67	0	0.00
女	159	100	158	99.37	0	0.00	1	0.63	0	0.00

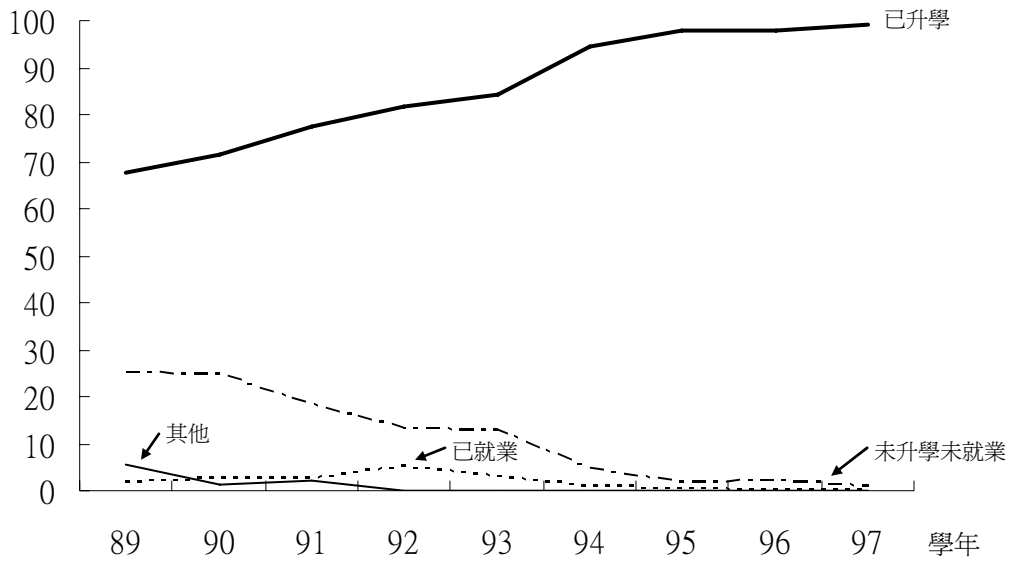
資料來源：教育部中部辦公室。

89

74.76%

19 22

單位：%



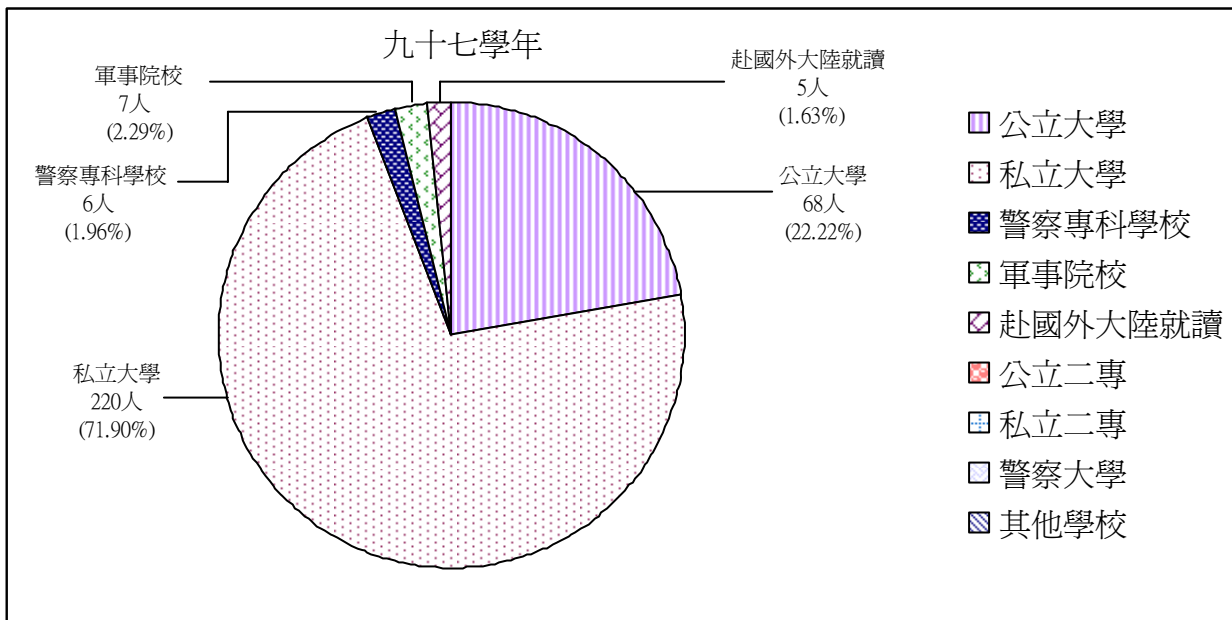
1. 97		308		306
	99.35%		19	
2. 97		149		148
	99.35%	97		159
			19	158
			99.37%	
3. 97		306		220
		71.90%		68
		22.22%		7
			2.29%	6
	1.96%	5		1.63%
		0		0
		0		0
20	23)			(
89				
				20

學年度	畢業生人數		已升學		公立大學			私立大學				公立二專		私立二專		警察大學		警察專科學校		軍事院校		赴國外大陸就讀		其他學校
	人	百分比	%	日間部(人)	日間部(%)	進修部(夜間部)(人)	日間部(人)	日間部(%)	進修部(夜間部)(人)	進修部(夜間部)(%)	日間部(人)	夜間部(人)	日間部(人)	夜間部(人)	(人)	(%)	(人)	(%)	(人)	(%)	(人)	(%)	(人)	(%)
89學年	369	249	100	67.48	58	23.29	0	170	68.27	0	0.00	0	0	0	0	1	0.40	5	2.01	15	6.02	-	-	0
90學年	423	302	100	71.39	79	26.16	0	213	70.53	0	0.00	0	0	0	0	2	0.66	7	2.32	1	0.33	-	-	0
91學年	358	277	100	77.37	53	19.13	0	222	80.14	0	0.00	0	0	0	0	0	0.00	0	0.00	2	0.72	-	-	0
92學年	334	273	100	81.74	64	23.44	0	201	73.63	0	0.00	0	0	0	0	0	0.00	7	2.56	1	0.37	-	-	0
93學年	346	292	100	84.39	68	23.29	0	220	75.34	0	0.00	0	0	0	0	0	0.00	3	1.03	1	0.34	-	-	0
94學年	354	335	100	94.63	93	27.76	0	221	65.97	2	0.60	0	0	0	0	0	0.00	9	2.69	8	2.39	2	0.60	0
95學年	344	337	100	97.97	75	22.26	0	250	74.18	1	0.30	0	0	0	0	0	0.00	2	0.59	6	1.78	3	0.89	0
96學年	322	315	100	97.83	77	24.44	0	231	73.33	0	0.00	0	0	0	0	0	0.00	0	0.00	6	1.90	1	0.32	0
97學年	308	306	100	99.35	68	22.22	0	220	71.90	0	0.00	0	0	0	0	0	0.00	6	1.96	7	2.29	5	1.63	0

資料來源：教育部中部辦公室。

註：「—」表示該學年度無統計此細項。

23



97 308 0 0%

21

97 2

0.65%

22

97 308 0

0% 23

單位：人、%

學年度	畢業生人數	已就業		就業率		農、林、漁、牧業		礦業及土石採取業		製造業		電力及燃氣供應業		用水供應及污染整治業		營造業		批發及零售業		運輸及倉儲業		住宿及餐飲業		資訊及通訊傳播業		金融及保險業		不動產業		專業、科學及技術服務業		支援服務業		公共行政及國防，強制性社會安全		教育服務業		醫療保健及社會工作服務業		藝術、娛樂及休閒服務業		其他服務業	
		人數	百分比	人數	%	人數	%	人數	%	人數	%	人數	%	人數	%	人數	%	人數	%	人數	%	人數	%	人數	%	人數	%	人數	%	人數	%	人數	%	人數	%	人數	%	人數	%	人數	%		
89學年	369	7	100	1.90	1	14.29	0	0.00	0	0.00	—	—	2	28.57	1	14.29	0	0.00	0	0.00	0	0.00	0	0.00	—	—	1	14.29	0	0.00	—	—	1	14.29	0	0.00	0	0.00	0	0.00	1	14.29	
90學年	423	11	100	2.60	1	9.09	0	0.00	1	9.09	—	—	0	0.00	2	18.18	3	27.27	0	0.00	—	—	0	0.00	—	—	0	0.00	0	0.00	—	—	0	0.00	1	9.09	0	0.00	3	27.27			
91學年	358	9	100	2.51	1	11.11	0	0.00	0	0.00	—	—	0	0.00	1	11.11	0	0.00	4	44.44	—	—	0	0.00	—	—	0	0.00	0	0.00	—	—	0	0.00	1	11.11	0	0.00	2	22.22			
92學年	334	17	100	5.09	0	0.00	0	0.00	1	5.88	0	0.00	—	—	0	0.00	2	11.76	0	0.00	4	23.53	—	—	2	11.76	0	0.00	—	—	0	0.00	0	0.00	0	0.00	7	41.18	1	5.88			
93學年	346	10	100	2.89	0	0.00	0	0.00	0	0.00	—	—	3	30.00	0	0.00	0	0.00	0	0.00	1	10.00	—	—	2	20.00	0	0.00	—	—	0	0.00	2	20.00	2	20.00	0	0.00					
94學年	354	3	100	0.85	0	0.00	0	0.00	0	0.00	0	0.00	0	0.00	0	0.00	0	0.00	1	33.33	2	66.67	0	0.00	0	0.00	0	0.00	0	0.00	0	0.00	0	0.00	0	0.00	0	0.00	0	0.00			
95學年	344	1	100	0.29	0	0.00	0	0.00	0	0.00	0	0.00	0	0.00	0	0.00	0	0.00	0	0.00	0	0.00	0	0.00	0	0.00	0	0.00	0	0.00	0	0.00	0	0.00	0	0.00	1	100.00	0	0.00			
96學年	322	0	100	0.00	0	0.00	0	0.00	0	0.00	0	0.00	0	0.00	0	0.00	0	0.00	0	0.00	0	0.00	0	0.00	0	0.00	0	0.00	0	0.00	0	0.00	0	0.00	0	0.00	0	0.00	0	0.00			
97學年	308	0	100	0.00	0	0.00	0	0.00	0	0.00	0	0.00	0	0.00	0	0.00	0	0.00	0	0.00	0	0.00	0	0.00	0	0.00	0	0.00	0	0.00	0	0.00	0	0.00	0	0.00	0	0.00	0	0.00			

資料來源：教育部中部辦公室。

註：1.「—」表示該學年度無統計此細項。

2. 93學年度以前「電力及燃氣供應業」和「用水供應及污染整治業」合併為「水電燃氣業」，因93學年度以前無法劃分，為方便填列93年度以前「水電燃氣業」列於「電力及燃氣供應業」項下。

單位：人、%

學年度	畢業生人數	未升學未就業		未升學未就業率	正在接受職業訓練	正在軍中服役		需要工作而尚未找到	補習或自修準備升學		健康不良在家修養		準備出國	其他
		人數	百分比	%	人數	人數	%	人數	人數	%	人數	%	人數	人數
89學年	369	92	100	24.93	0	0	0.00	0	92	100.00	0	0.00	0	0
90學年	423	104	100	24.59	0	0	0.00	0	104	100.00	0	0.00	0	0
91學年	358	65	100	18.16	0	0	0.00	0	65	100.00	0	0.00	0	0
92學年	334	44	100	13.17	0	0	0.00	0	43	97.73	1	2.27	0	0
93學年	346	44	100	12.72	0	1	2.27	0	43	97.73	0	0.00	0	0
94學年	354	16	100	4.52	0	0	0.00	0	16	100.00	0	0.00	0	0
95學年	344	6	100	1.74	0	0	0.00	0	6	100.00	0	0.00	0	0
96學年	322	7	100	2.17	0	0	0.00	0	7	100.00	0	0.00	0	0
97學年	308	2	100	0.65	0	0	0.00	0	2	100.00	0	0.00	0	0

資料來源：教育部中部辦公室。

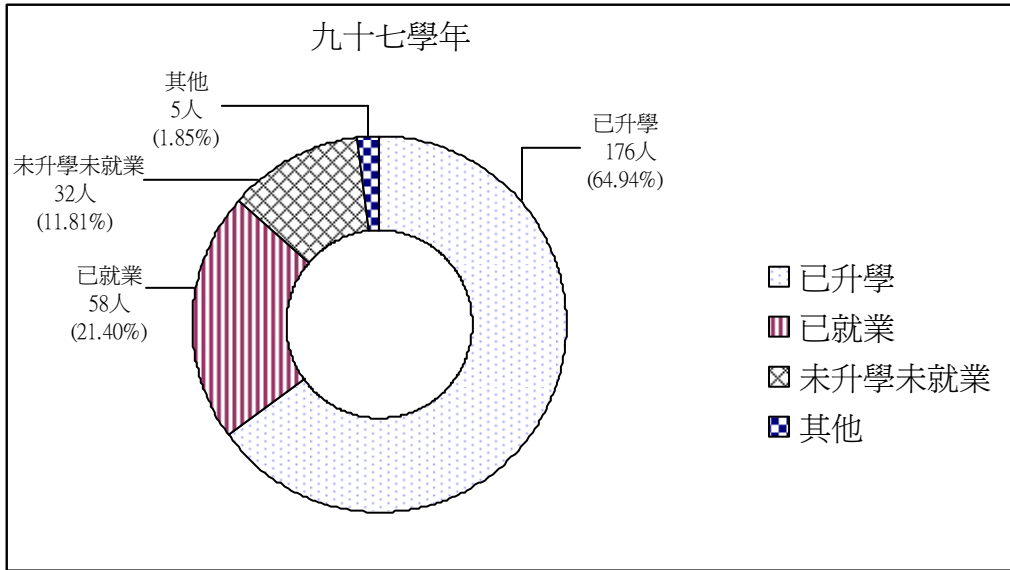
學年度及性別	畢業生人數	考取證照 總人數		乙級證照		丙級證照	
		人數	%	張數	%	張數	%
96 學年	322	0	0	0	0	0	0
男生	159	0	0	0	0	0	0
女生	163	0	0	0	0	0	0
97 學年	308	0	0	0	0	0	0
男生	149	0	0	0	0	0	0
女生	159	0	0	0	0	0	0

資料來源：教育部中部辦公室。

97	271	176
64.94%	58	21.40%
32	11.81%	
	5	1.85%
		24
		24

學年度	畢業生		已升學		已就業		未升學未就業		其他	
	人數	%	人數	%	人數	%	人數	%	人數	%
89 學年	430	100	174	40.47	85	19.77	106	24.65	65	15.12
90 學年	425	100	231	54.35	69	16.24	72	16.94	53	12.47
91 學年	335	100	226	67.46	45	13.43	48	14.33	16	4.78
92 學年	277	100	166	59.93	53	19.13	57	20.58	1	0.36
93 學年	340	100	214	62.94	54	15.88	71	20.88	1	0.29
94 學年	384	100	244	63.54	44	11.46	87	22.66	9	2.34
95 學年	361	100	248	68.70	76	21.05	36	9.97	1	0.28
96 學年	297	100	203	68.35	37	12.46	49	16.50	8	2.69
97 學年	271	100	176	64.94	58	21.40	32	11.81	5	1.85
男	138	100	80	57.97	38	27.54	17	12.32	3	2.17
女	133	100	96	72.18	20	15.04	15	11.28	2	1.50

資料來源：教育部中部辦公室。



89

61.19%

89

40.47%

92

59.93%

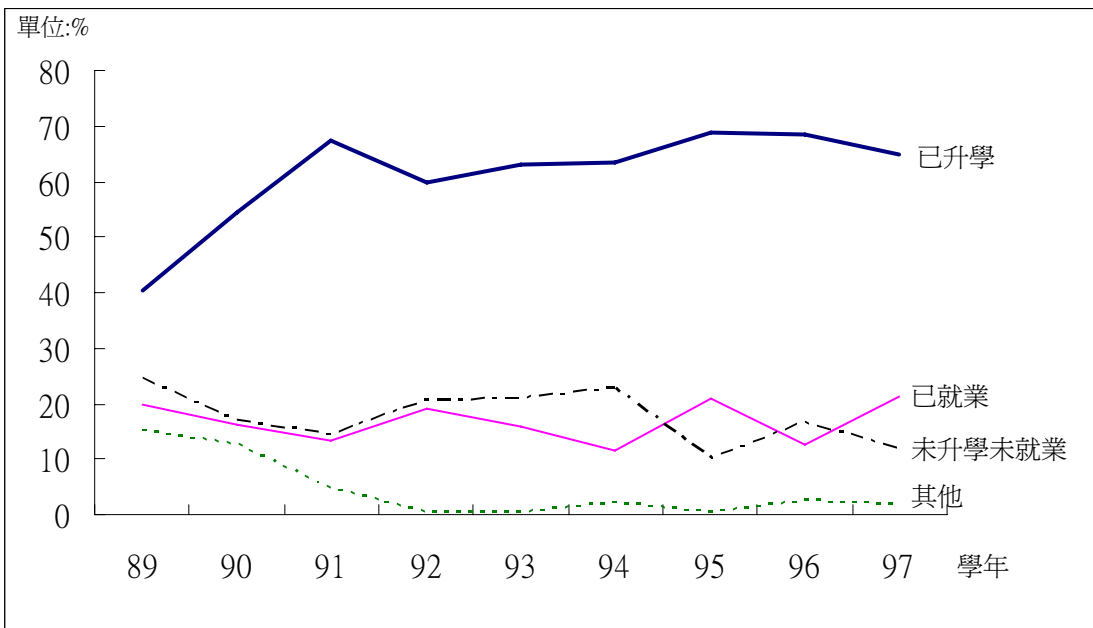
97

64.94%

24

25

25



1. 97 271 176
64. 94% (24)

2. 97 138 80
57. 97% 97 133 96
72. 18% (24)

3. 97 176 111
63. 07% 58
32. 95% 4
2. 27% 3
1. 70% 0 0
0 0 0 25 26
89

99 8 1

26

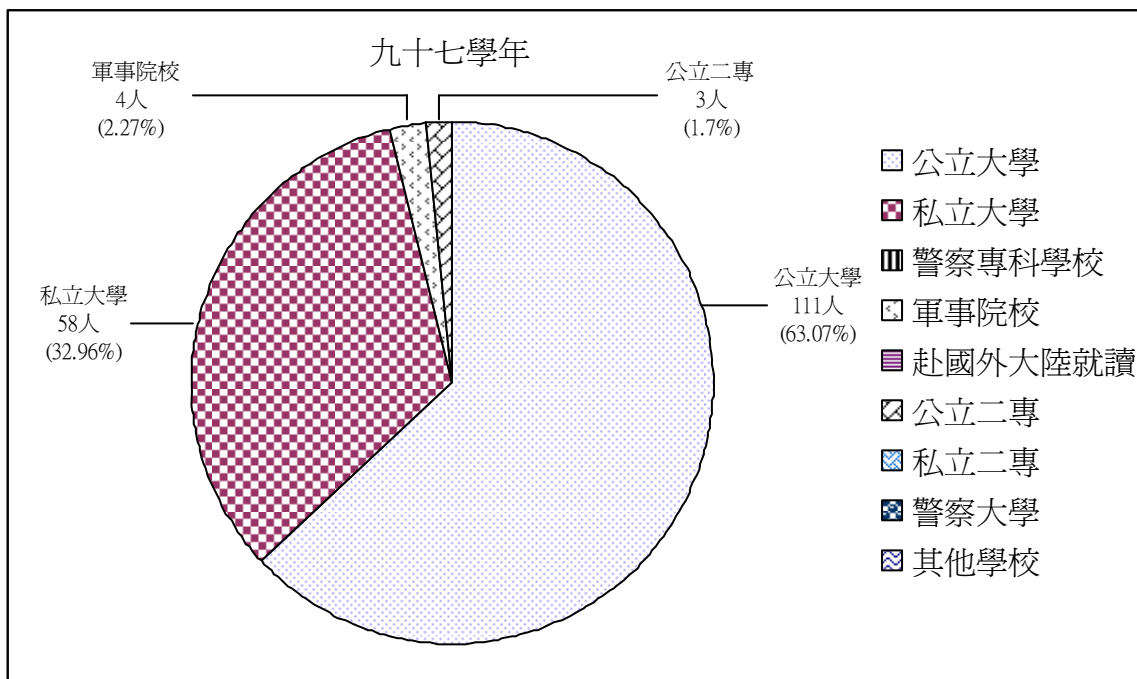
25

單位：人、%

學年度	畢業生人數		已升學		升學率		公立大學				私立大學				公立二專				私立二專				警察大學		警察專科學校		軍事院校		駐國外大陸就讀		其他學校	
	人	百分比	%	日間部		進修部(夜間部)		日間部		進修部(夜間部)		日間部(人)		夜間部(人)		日間部(人)		夜間部(人)		(人)	(人)	(人)	(%)	(人)	(%)	(人)	(%)	(人)	(%)			
				人	%	人	%	人	%	人	%	人	%	人	%	人	%	人	%													
89學年	430	174	100	40.47	0	0.00	0	0.00	0	0.00	0	0.00	126	72.41	0	0.00	48	27.59	0	0.00	0	0	0	0.00	0	0.00	0	0.00	—	—	0	0.00
90學年	425	231	100	54.35	7	3.03	0	0.00	9	3.90	0	0.00	185	80.09	0	0.00	30	12.99	0	0.00	0	0	0	0.00	0	0.00	—	—	0	0.00		
91學年	335	226	100	67.46	0	0.00	0	0.00	0	0.00	0	0.00	183	80.97	0	0.00	43	19.03	0	0.00	0	0	0	0.00	0	0.00	—	—	0	0.00		
92學年	277	166	100	59.93	65	39.16	2	1.20	30	18.07	0	0.00	12	7.23	1	0.60	36	21.69	5	3.01	0	0	13	7.83	—	—	2	1.20				
93學年	340	214	100	62.94	76	35.51	9	4.21	76	35.51	10	4.67	2	0.93	0	0.00	30	14.02	10	4.67	0	0	0	0.00	—	—	1	0.47				
94學年	384	244	100	63.54	100	40.98	8	3.28	106	43.44	13	5.33	0	0.00	2	0.82	8	3.28	1	0.41	0	0	6	2.46	0	0.00	0	0.00				
95學年	361	248	100	68.70	107	43.15	16	6.45	97	39.11	20	8.06	1	0.40	0	0.00	5	2.02	1	0.40	0	0	0	0.00	1	0.40	0	0.00				
96學年	297	203	100	68.35	77	37.93	18	8.87	72	35.47	19	9.36	1	0.49	1	0.49	3	1.48	0	0	10	4.93	0	0.00	1	0.49						
97學年	271	176	100	64.94	100	56.82	11	6.25	57	32.39	1	0.57	0	0.00	3	1.70	0	0.00	0	0.00	0	0	4	2.27	0	0.00	0	0.00				

資料來源：教育部中部辦公室。

註：「—」表示該學年度無統計此細項。



1. 97			58	21.40%
	38	27.54%	20	15.04%
2. 97			27.54%	15.04%
	12.5		24	
3. 97			36.21%	25.86%
	8.62%		26	
97			32	37.50%
	11.81%		21.88%	
	28.13%		6.25%	27
97			3	2.17%
	1.85%		2	1.50%

1. 97	271	217	
80.07%	23	8.49%	
298	109.96%	28	
2	97	138	107
77.54%	9	6.52%	165
119.57%	133	110	82.71%
	14	10.53%	133
100%		4.01	
	19.57	28	

26

單位：人、%

學年度	畢業生人數		已就業		研習、農、林、漁、牧業		礦業及土石採取業		製造業		電力及燃氣供應業		用水供應及污染整治業		營造業		批發及零售業		運輸及倉儲業		住宿及餐飲業		資訊及通訊傳播業		金融及保險業		不動產業		專業、科學及技術服務業		支援服務業		公共行政及國防；強制性社會安全		教育服務業		醫療保健及社會工作服務業		藝術、娛樂及休閒服務業		其他服務業	
	人數	百分比	人數	%	人數	%	人數	%	人數	%	人數	%	人數	%	人數	%	人數	%	人數	%	人數	%	人數	%	人數	%	人數	%	人數	%	人數	%	人數	%	人數	%	人數	%	人數	%		
89學年	430	85	100	19.77	0	0.00	0	0.00	0	0.00	0	0.00	—	—	71	83.53	1	1.18	0	0.00	12	14.12	—	—	—	—	0	0.00	—	—	—	—	0	0.00	0	0.00	0	0.00	1	1.18	0	0.00
90學年	425	69	100	16.24	0	0.00	0	0.00	0	0.00	2	2.90	—	—	21	30.43	5	7.25	7	10.14	5	7.25	—	—	0	0.00	0	0.00	0	0.00	—	—	0	0.00	0	0.00	0	0.00	0	0.00	29	42.03
91學年	335	45	100	13.43	0	0.00	1	2.22	3	6.67	0	0.00	—	—	2	4.44	6	13.33	1	2.22	0	0.00	—	—	0	0.00	0	0.00	—	—	4	8.89	0	0.00	13	28.89	0	0.00	15	33.33		
92學年	277	53	100	19.13	3	5.66	1	1.89	0	0.00	2	3.77	—	—	5	9.43	12	22.64	1	1.89	12	22.64	—	—	0	0.00	2	3.77	1	1.89	—	—	0	0.00	2	3.77	0	0.00	12	22.64		
93學年	340	54	100	15.88	3	5.56	0	0.00	2	3.70	0	0.00	0	0.00	11	20.37	17	31.48	0	0.00	10	18.52	—	—	0	0.00	0	0.00	0	0.00	—	—	0	0.00	0	0.00	0	0.00	11	20.37		
94學年	384	44	100	11.46	0	0.00	0	0.00	4	9.09	2	4.55	0	0.00	4	9.09	5	11.36	0	0.00	4	9.09	0	0.00	0	0.00	0	0.00	3	6.82	0	0.00	0	0.00	0	0.00	2	4.55	0	0.00	20	45.45
95學年	361	76	100	21.05	0	0.00	0	0.00	2	2.63	0	0.00	0	0.00	4	5.26	4	5.26	0	0.00	7	9.21	0	0.00	0	0.00	0	0.00	0	0.00	1	1.32	40	52.63	0	0.00	0	0.00	0	0.00	18	23.68
96學年	297	37	100	12.46	0	0.00	0	0.00	1	2.70	0	0.00	1	2.70	2	5.41	3	8.11	1	2.70	2	5.41	2	5.41	0	0.00	1	2.70	0	0.00	0	0.00	0	0.00	0	0.00	2	5.41	0	0.00	22	59.46
97學年	271	58	100	21.40	0	0.00	0	0.00	2	3.45	2	3.45	0	0.00	4	6.90	1	1.72	1	1.72	5	8.62	1	1.72	0	0.00	0	0.00	0	0.00	0	0.00	21	36.21	0	0.00	2	3.45	4	6.90	15	25.86

資料來源：教育部中部辦公室。

註：1. 「—」表示該學年度無統計此細項。

2. 93學年度以前「電力及燃氣供應業」和「用水供應及污染整治業」合併為「水電燃氣業」，因93學年度以前無法劃分，為方便填列93年度以前「水電燃氣業」列於「電力及燃氣供應業」項下。

27

單位：人、%

學年度	畢業生 人數	未升學未就業		未升學未 就業率 %	正在接受職 業訓練		正在軍中服 役		需要工作而 尚未找到		補習或自修 準備升學		健康不良 在家修養		準備出國		其他	
		人數	百分比		人數	%	人數	%	人數	%	人數	%	人數	%	人數	%	人數	%
89學年	430	106	100	24.65	1	0.94	27	25.47	0	0.00	53	50.00	0	0.00	0	0.00	25	23.58
90學年	425	72	100	16.94	1	1.39	5	6.94	0	0.00	46	63.89	0	0.00	0	0.00	20	27.78
91學年	335	48	100	14.33	2	4.17	1	2.08	0	0.00	32	66.67	0	0.00	0	0.00	13	27.08
92學年	277	57	100	20.58	0	0.00	0	0.00	24	42.11	30	52.63	2	3.51	0	0.00	1	1.75
93學年	340	71	100	20.88	6	8.45	2	2.82	12	16.90	38	53.52	1	1.41	1	1.41	11	15.49
94學年	384	87	100	22.66	2	2.30	4	4.60	32	36.78	43	49.43	0	0.00	0	0.00	6	6.90
95學年	361	36	100	9.97	2	5.56	5	13.89	7	19.44	10	27.78	0	0.00	0	0.00	12	33.33
96學年	297	49	100	16.50	2	4.08	13	26.53	12	24.49	10	20.41	3	6.12	0	0.00	9	18.37
97學年	271	32	100	11.81	0	0.00	2	6.25	12	37.50	7	21.88	2	6.25	0	0.00	9	28.13

資料來源：教育部中部辦公室。

28

單位：人、張、%

學年度	畢業生人數	考取證照總人數		乙級證照		丙級證照	
		人數	%	張數	%	張數	%
96 學年	297	54	18.18	5	1.68	64	21.55
男生	160	31	19.38	3	1.88	38	23.75
女生	137	23	16.79	2	1.46	26	18.98
97 學年	271	217	80.07	23	8.49	298	109.96
男生	138	107	77.54	9	6.52	165	119.57
女生	133	110	82.71	14	10.53	133	100.00

資料來源：教育部中部辦公室。

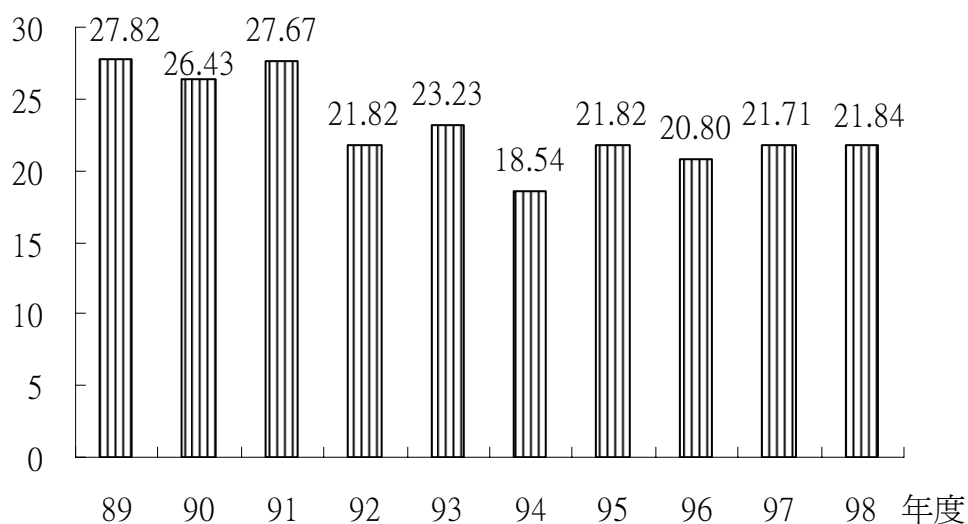
98	2,773,745			
21.84%	89	1,875,584	27.82%	898,161
47.89%	29			
98	21.84%	89	27.82%	
5.98	98	89,187	89	52,782
68.97%			31,100.33	89
35,534.54	4434.21	12.48%	98	
	89			
29	27			

年度別	總決算(仟元)	教育科學文化支出(仟元)	占總決算(%)	期中人口數(人)	平均每人教育科學文化支出(元)	教育科學文化支出增加率(以89年度為基準)(%)
89年度	6,741,041	1,875,584	27.82	52,782	35,534.54	—
90年度	5,389,506	1,424,249	26.43	55,395	25,710.79	-27.65
91年度	6,226,532	1,723,170	27.67	57,946	29,737.51	-16.31
92年度	7,840,969	1,711,034	21.82	59,958	28,537.21	-19.69
93年度	8,601,347	1,998,090	23.23	62,720	31,857.30	-10.35
94年度	9,143,828	1,695,196	18.54	67,360	25,166.21	-29.18
95年度	7,733,103	1,687,375	21.82	73,378	22,995.65	-35.29
96年度	7,918,096	1,646,599	20.80	79,019	20,838.01	-41.36
97年度	9,471,599	2,055,878	21.71	83,059	24,752.02	-30.34
98年度	12,702,598	2,773,745	21.84	89,187	31,100.33	-12.48

資料來源：金門縣統計年報

27

百分比



▣▣▣ 教科文支出占總決算百分比

15
 98 89 74.25% 107
 89 0.66 89
 75.81%
 98 15 8 951 15
 () 2 5,732 (31.79%) 2 5,732 (31.79%)
 89 10.94
 89 21.9
 98 15
 39.88% 29.47%
 3.11% 15
 7
 92-97 98 97
 98
 92-98 98
 98 27.97% 98
 3.58 1
 15.25% 3.23%
 24.29% 9.52% 98
 28.71 (32.97)
 12.40 (13.36)

28.36

12.62

89

)
100%

93

93

93

93

100%

4087.1

94

98

93

100%

()

98

98

()

1300.4

22.15

92

	98				13.36
		12.40		11.95	11.85
		10.34			
				98	
			40.56%		25
2		47.73%			2.47
		98			
		17.71%		25	1
	5.65				
98					149
		6.76%		25	2
				678	
	16.95%		25	2	94~98

89

89

99 8 1

	97		0		0
	97			12.5	
					4.01
			19.57		
	98		89	47.89%	
		89	5.98		89
	68.97%				89
	12.48%				
	98			31,100.33	
89	35,534.54	4434.21	12.48%	98	
		89			

<http://www.edu.tw/statistics/index.aspx>

<http://www.tpde.edu.tw/ap/index.aspx>

<http://www.moi.gov.tw/stat/index.aspx>

<http://ebas1.ebas.gov.tw/pxweb/Dialog/statfile9.asp>